

Scharnierschalter Formstoffgehäuse mit Aluminium-Scharnier 1S/2Ö,
Schleichschaltglieder für 40 mm Profile Lieferung mit
Zusatzscharnier und Befestigungsmaterial Schaltwinkel 4°

Produkt-Bezeichnung	Sicherheits-Positionsschalter
Eignung zur Verwendung Sicherheitsschalter	Ja

Allgemeine technische Daten

Produktfunktion	
• Zwangsöffnung	Ja
Isolationsspannung	
• Bemessungswert	250 V
Stoßspannungsfestigkeit Bemessungswert	4 kV
Schutzart IP	IP65
Schockfestigkeit	30g / 18 ms
Schwingfestigkeit	10 ... 200 Hz: 20g
mechanische Lebensdauer (Schaltspiele)	
• typisch	1 000 000
thermischer Strom	2,5 A
Wirkprinzip	mechanisch
Länge des Sensors	92 mm
Breite des Sensors	111,5 mm
Ausführung des Schaltkontakts	mechanisch
Anzahl der Öffner für Hilfskontakte	2
Anzahl der Schließer für Hilfskontakte	1
Anzahl der Wechsler für Hilfskontakte	0
Betriebsstrom bei AC-15	
• bei 125 V Bemessungswert	4,2 A
• bei 230 V Bemessungswert	2 A
Betriebsstrom bei DC-13	
• bei 24 V Bemessungswert	1 A
Ausführung der Schnittstelle für sicherheitsgerichtete Kommunikation	ohne

Gehäuse

Bauform des Gehäuses	Sonderbauform
Material des Gehäuses	Glasfaserverstärktes Thermoplast
Beschichtung des Gehäuses	keine
Ausführung des Gehäuses gemäß Norm	Nein

Antriebskopf

Ausführung des Betätigungselements	Drehantrieb
---	-------------

Ausführung der Schaltfunktion	Zwangsöffner
Schaltprinzip	Schleichschaltglieder
Anzahl der Schaltkontakte sicherheitsgerichtet	2

Anschlüsse/Klemmen

Ausführung des elektrischen Anschlusses	Schraubanschluss
Art der anschließbaren Leiterquerschnitte <ul style="list-style-type: none"> • feindrätig mit Aderendbearbeitung 	1x (0,5 ... 1 mm ²)
Ausführung der Kabeleinführung	2x (M20 x 1,5)

Kommunikation/ Protokoll

Ausführung der Schnittstelle	ohne
------------------------------	------





Umgebungsbedingungen




Umgebungstemperatur <ul style="list-style-type: none"> • während Betrieb 	-25 ... +65 °C
Explosionsschutz-Kategorie für Staub	ohne

Einbau/ Befestigung/ Abmessungen

Befestigungsart	Schraubbefestigung
-----------------	--------------------

Approbationen/Zertifikate

allgemeine Produktzulassung	Konformitätserklärung	Prüfbescheinigungen	Marine / Schiffbau
 UL	 EAC	 EG-Konf.	 ABS
		Sonstige	Sonstige

Marine / Schiffbau	Sonstige
 LRS	Bestätigungen
 PRS	
 RINA	

Weitere Informationen

Information- and Downloadcenter (Kataloge, Broschüren,...)

<http://www.siemens.de/industrial-controls/catalogs>

Industry Mall (Online-Bestellsystem)

<https://mall.industry.siemens.com/mall/de/de/Catalog/product?mlfb=3SE2283-0GA43>

CAX-Online-Generator

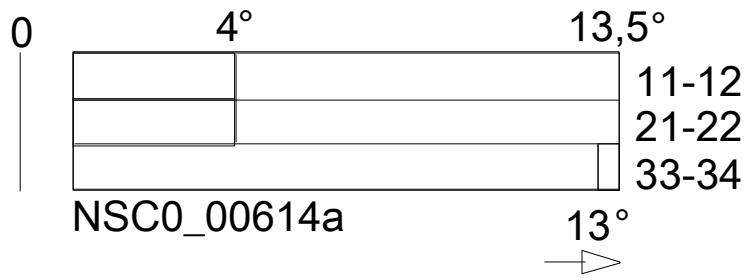
<http://support.automation.siemens.com/WW/CAXorder/default.aspx?lang=de&mlfb=3SE2283-0GA43>

Service&Support (Handbücher, Betriebsanleitungen, Zertifikate, Kennlinien, FAQs,...)

<https://support.industry.siemens.com/cs/ww/de/ps/3SE2283-0GA43>

Bilddatenbank (Produktfotos, 2D-Maßzeichnungen, 3D-Modelle, Geräteschaltpläne, EPLAN Makros, ...)

http://www.automation.siemens.com/bilddb/cax_de.aspx?mlfb=3SE2283-0GA43&lang=de



letzte Änderung:

13.05.2019