

Abbildung ähnlich

MLFB-Bestelldaten

1FK7042-5AF21-1PA3

Kunden-Auftrags-Nr. :
Siemens-Auftrags-Nr. :
Angebots-Nr. :
Bemerkung :

Item-Nr. :
Komm.-Nr. :
Projekt :

Projektierungsdaten

Bemessungsdrehzahl (100 K)	3000 1/min
Polzahl	8
Bemessungsdrehmoment (100 K)	2,6 Nm
Bemessungsstrom	3,5 A
Stillstandsrehmoment (60 K)	2,50 Nm
Stillstandsrehmoment (100 K)	3,0 Nm
Stillstandsstrom (60 K)	3,2 A
Stillstandsstrom (100 K)	3,9 A
Trägheitsmoment	3,010 kgcm ²
Wirkungsgrad	89,0 %

Physikalische Konstanten

Drehmomentkonstante	0,77 Nm/A
Spannungskonstante bei 20° C	49,0 V/1000*min ⁻¹
Wicklungswiderstand bei 20° C	1,42 Ω
Drehfeldinduktivität	8,0 mH
Elektrische Zeitkonstante	5,60 ms
Mechanische Zeitkonstante	2,16 ms
Thermische Zeitkonstante	30 min
Wellentorsionssteifigkeit	16000 Nm/rad
Nettogewicht des Motors	4,9 kg

Mechanische Daten

Motorart	Permanentmagneterregter Synchronmotor
Motortyp	Compact
Achshöhe	48
Kühlung	Selbstkühlung
Rundlauf toleranz	0,040 mm
Koaxialitätstoleranz	0,08 mm
Planlauf toleranz	0,08 mm
Schwinggrößenstufe	Stufe A
Steckergröße	1
Schutzart	IP64
Bauform gemäß Code I	IM B5 (IM V1,IM V3)
Temperaturüberwachung	Temperatursensor KTY84 in der Statorwicklung
Elektrischer Anschluss	Stecker für Signale und Leistung, drehbar
Farbe des Gehäuses	Standard (Anthrazit RAL 7016)
Haltebremse	ohne Haltebremse
Wellenende	Passfeder
Gebersystem	Resolver R14DQ: Resolver 14 bit (Auflösung 16384, intern 2-polig)

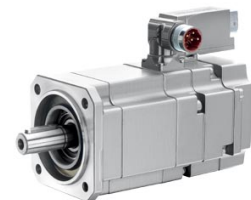


Abbildung ähnlich

MLFB-Bestelldaten

1FK7042-5AF21-1PA3

Optimaler Betriebspunkt

Optimale Drehzahl 3000 1/min

Optimale Leistung 0,8 kW

Grenzdaten

Maximal zul. Drehzahl (mech.) 9000 1/min

Maximal zul. Drehzahl (Umrichter) 5910 1/min

Max. Drehmoment 10,5 Nm

Maximalstrom 13,3 A

Empfohlenes Motor Module

Bemessungsstrom Umrichter 4 A

Maximalstrom Umrichter 8 A

Max. Drehmoment 6,00 Nm