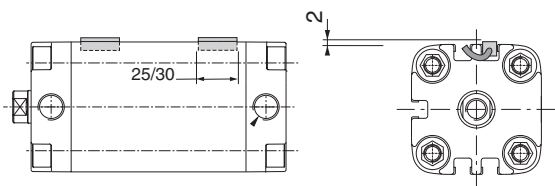


PARA CILINDROS CON RANURA "T"

CILINDROS		N° de página	Ø del cilindro	CÓDIGO KIT DE FIJACIÓN
Tipo	N° serie			
	441	P215	32 ... 100	(1)
	449	P226	32 ... 100	
	453	P229	32 ... 100	

(1) Mini-kit de fijación (tuerca perfilada + tornillo) suministrado **con** los detectores



NOTA :
Cilindros serie 441 Ø 32-100 mm : 6 ranuras «T»

Cilindros serie 449 Ø 20-25 mm : 4 ranuras «T»
Ø 32-100 mm : 5 ranuras «T»

Cilindros serie 453 Ø 32-100 mm : 5 ranuras «T»

Para controlar las posiciones situadas en los **extremos máximos** del cilindro, los detectores deben montarse en el sentido siguiente:

Cilindros serie 441-449 :

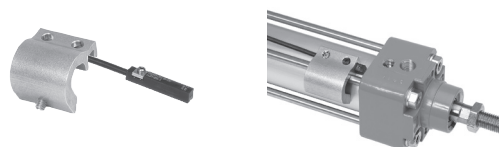
Ø32-40 : cable orientado hacia el interior del cilindro
Ø50-100 : posición indiferente

Cilindros serie 453 :

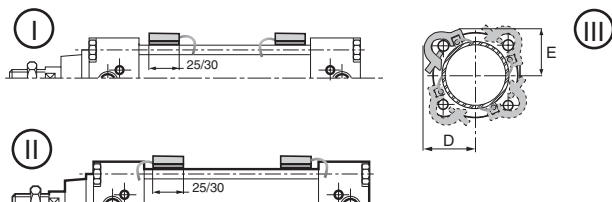
Ø32-40 : cable orientado hacia el interior del cilindro
Ø50-100 : posición indiferente

PARA CILINDROS DE TIRANTES

CILINDROS		N° de página	Ø del cilindro	CÓDIGO KIT DE FIJACIÓN
Tipo	N° serie			
- PES	450	P232	32-40	N199-1047
- PES Ω	450	P234	50-63-80	N199-1048
			100	N199-1049
			125-160-200	N199-1050



Ø cilindro	32	40	50	63	80	100	125	160	200
D	30	33	38	44	50	69	77	89	104
E	26	30	35	39	49	61	69	87	101



- I Posibilidad de montaje de los detectores con la salida eléctrica dirigida hacia el interior (para controlar las posiciones situadas en los **extremos máximos** del cilindro)
- II Posibilidad de montaje de los detectores con la salida eléctrica dirigida hacia el exterior del cilindros girando 180° el detector sobre su kit de fijación
- III Posibilidad de montaje de los detectores en cualquiera de los **4 tirantes**.

