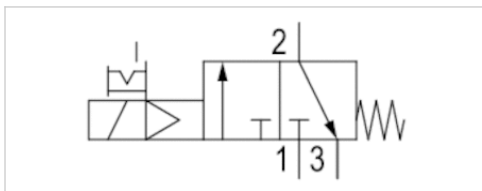


3/2-Wegeventil, Serie 579










- Qn = 850 l/min
- Rohranschluss
- Druckluftanschluss Ausgang Ø 8x1
- Elektrischer Anschluss Stecker, ISO 15217, Form C
- Handhilfsbetätigung rastend



Bauart	Sitzventil
Betätigung	elektrisch
Vorsteuerung	intern
Dichtprinzip	weich dichtend
Betriebsdruck min./max.	2 ... 8 bar
Steuerdruck min./max.	Siehe Tabelle unten
Umgebungstemperatur min./max.	-15 ... 50 °C
Mediumtemperatur min./max.	-15 ... 50 °C
Medium	Druckluft
Max. Partikelgröße	5 µm
Ölgehalt der Druckluft	0 ... 1 mg/m ³
Nenndurchfluss Qn	850 l/min
Schutzart, mit Anschluss	IP65
Verpolungsschutz	verpolungssicher
Einschaltdauer	100 %
typ. Einschaltzeit	18 ms
typ. Ausschaltzeit	16 ms
Gewicht	0,093 kg

Technische Daten

Materialnummer	NC	HHB	Typ	Druckluftanschluss		Betriebsspannung		
				Eingang	Ausgang	DC	AC 50 Hz	AC 60 Hz
5790600210	NC		Eingangsventil	Ø 8x1	Ø 8x1	12 V	-	-
5790600220	NC		Eingangsventil	Ø 8x1	Ø 8x1	24 V	-	-
5790600620	NC		Eingangsventil	Ø 8x1	Ø 8x1	24 V	-	-
5790605220	NC		Eingangsventil	Ø 8x1	Ø 8x1	-	24 V	24 V
5790605270	NC		Eingangsventil	Ø 8x1	Ø 8x1	-	110 V	110 V
5790605280	NC		Eingangsventil	Ø 8x1	Ø 8x1	-	230 V	230 V
5790605680	NC		Eingangsventil	Ø 8x1	Ø 8x1	-	230 V	230 V
5791600210	NC		Verkettungsventil	-	Ø 8x1	12 V	-	-
5791600220	NC		Verkettungsventil	-	Ø 8x1	24 V	-	-
5791600620	NC		Verkettungsventil	-	Ø 8x1	24 V	-	-
5791605220	NC		Verkettungsventil	-	Ø 8x1	-	24 V	24 V
5791605270	NC		Verkettungsventil	-	Ø 8x1	-	110 V	110 V
5791605280	NC		Verkettungsventil	-	Ø 8x1	-	230 V	230 V
5791605680	NC		Verkettungsventil	-	Ø 8x1	-	230 V	230 V
5796600210	NC		Verkettungsventil, zus. Druckanschluss	Ø 8x1	Ø 8x1	12 V	-	-
5796600220	NC		Verkettungsventil, zus. Druckanschluss	Ø 8x1	Ø 8x1	24 V	-	-
5796600620	NC		Verkettungsventil, zus. Druckanschluss	Ø 8x1	Ø 8x1	24 V	-	-
5796605220	NC		Verkettungsventil, zus. Druckanschluss	Ø 8x1	Ø 8x1	-	24 V	24 V
5796605270	NC		Verkettungsventil, zus. Druckanschluss	Ø 8x1	Ø 8x1	-	110 V	110 V

Materialnummer	HHB	Typ	Druckluftanschluss		Betriebsspannung			
			Eingang	Ausgang	DC	AC 50 Hz	AC 60 Hz	
5796605280	NC		Verkeittungsventil, zus. Druckanschluss	Ø 8x1	Ø 8x1	-	230 V	230 V
5796605680	NC		Verkeittungsventil, zus. Druckanschluss	Ø 8x1	Ø 8x1	-	230 V	230 V
5792600210	NC		Endventil	-	Ø 8x1	12 V	-	-
5792600220	NC		Endventil	-	Ø 8x1	24 V	-	-
5792600620	NC		Endventil	-	Ø 8x1	24 V	-	-
5792605220	NC		Endventil	-	Ø 8x1	-	24 V	24 V
5792605270	NC		Endventil	-	Ø 8x1	-	110 V	110 V
5792605280	NC		Endventil	-	Ø 8x1	-	230 V	230 V
5792605680	NC		Endventil	-	Ø 8x1	-	230 V	230 V

Materialnummer	Leistungsaufnahme	Halteleistung		Einschaltleistung		Vorsteuerung	Durchfluss	Steuerdruck min./max.	LED
	DC	AC 50 Hz	AC 60 Hz	AC 50 Hz	AC 60 Hz		Qn		
5790600210	1,6 W	-	-	-	-	intern	850 l/min	-	-
5790600220	1,6 W	-	-	-	-	intern	850 l/min	-	-
5790600620	1,7 W	-	-	-	-	intern	850 l/min	-	Rot
5790605220	-	2,2 VA	1,8 VA	3 VA	2,6 VA	intern	850 l/min	-	-
5790605270	-	3 VA	2,4 VA	4,2 VA	3,4 VA	intern	850 l/min	-	-
5790605280	-	2,3 VA	2 VA	3,2 VA	2,8 VA	intern	850 l/min	-	-
5790605680	-	2,5 VA	2,2 VA	3,4 VA	3 VA	intern	850 l/min	-	Rot
5791600210	1,6 W	-	-	-	-	intern	850 l/min	-	-
5791600220	1,6 W	-	-	-	-	intern	850 l/min	-	-
5791600620	1,7 W	-	-	-	-	intern	850 l/min	-	Rot
5791605220	-	2,2 VA	1,8 VA	3 VA	2,6 VA	intern	850 l/min	-	-
5791605270	-	3 VA	2,4 VA	4,2 VA	3,4 VA	intern	850 l/min	-	-
5791605280	-	2,3 VA	2 VA	3,2 VA	2,8 VA	intern	850 l/min	-	-
5791605680	-	2,5 VA	2,2 VA	3,4 VA	3 VA	intern	850 l/min	-	Rot
5796600210	1,6 W	-	-	-	-	intern	850 l/min	8 bar	-
5796600220	1,6 W	-	-	-	-	intern	850 l/min	8 bar	-
5796600620	1,7 W	-	-	-	-	intern	850 l/min	8 bar	Rot
5796605220	-	2,2 VA	1,8 VA	3 VA	2,6 VA	intern	850 l/min	8 bar	-
5796605270	-	3 VA	2,4 VA	4,2 VA	3,4 VA	intern	850 l/min	8 bar	-
5796605280	-	2,3 VA	2 VA	3,2 VA	2,8 VA	intern	850 l/min	8 bar	-
5796605680	-	2,5 VA	2,2 VA	3,4 VA	3 VA	intern	850 l/min	8 bar	Rot
5792600210	1,6 W	-	-	-	-	intern	850 l/min	-	-
5792600220	1,6 W	-	-	-	-	intern	850 l/min	-	-
5792600620	1,7 W	-	-	-	-	intern	850 l/min	-	Rot
5792605220	-	2,2 VA	1,8 VA	3 VA	2,6 VA	intern	850 l/min	-	-
5792605270	-	3 VA	2,4 VA	4,2 VA	3,4 VA	intern	850 l/min	-	-
5792605280	-	2,3 VA	2 VA	3,2 VA	2,8 VA	intern	850 l/min	-	-
5792605680	-	2,5 VA	2,2 VA	3,4 VA	3 VA	intern	850 l/min	-	Rot

Materialnummer	verpolungssicher	
5790600210	verpolungssicher	-
5790600220	verpolungssicher	-
5790600620	verpolungssicher	1)
5790605220	verpolungssicher	-
5790605270	verpolungssicher	-
5790605280	verpolungssicher	-

Materialnummer	verpolungssicher	
5790605680	verpolungssicher	-
5791600210	verpolungssicher	-
5791600220	verpolungssicher	-
5791600620	verpolungssicher	1)
5791605220	verpolungssicher	-
5791605270	verpolungssicher	-
5791605280	verpolungssicher	-
5791605680	verpolungssicher	-
5796600210	verpolungssicher	-
5796600220	verpolungssicher	-
5796600620	verpolungssicher	1)
5796605220	verpolungssicher	-
5796605270	verpolungssicher	-
5796605280	verpolungssicher	-
5796605680	verpolungssicher	-
5792600210	verpolungssicher	-
5792600220	verpolungssicher	-
5792600620	verpolungssicher	1)
5792605220	verpolungssicher	-
5792605270	verpolungssicher	-
5792605280	verpolungssicher	-
5792605680	verpolungssicher	-

Nenndurchfluss Q_n bei 6 bar und $\Delta p = 1$ bar, HHB = Handhilfsbetätigung

1) Mit LED und Schutzdiode für Spannungsspitzenabbau in der Magnetspule, verpolungssicher

Technische Informationen

Der min. Steuerdruck darf nicht unterschritten werden, da es sonst zu Fehlschaltungen und ggf. Ventilausfall kommen kann!
 Der Drucktaupunkt muss mindestens 15 °C unter der Umgebungs- und Mediumstemperatur liegen und darf max. 3 °C betragen.
 Der Ölgehalt der Druckluft muss über die gesamte Lebensdauer konstant bleiben.
 Verwenden Sie ausschließlich von AVENTICS zugelassene Öle, siehe Kapitel „Technische Informationen“.

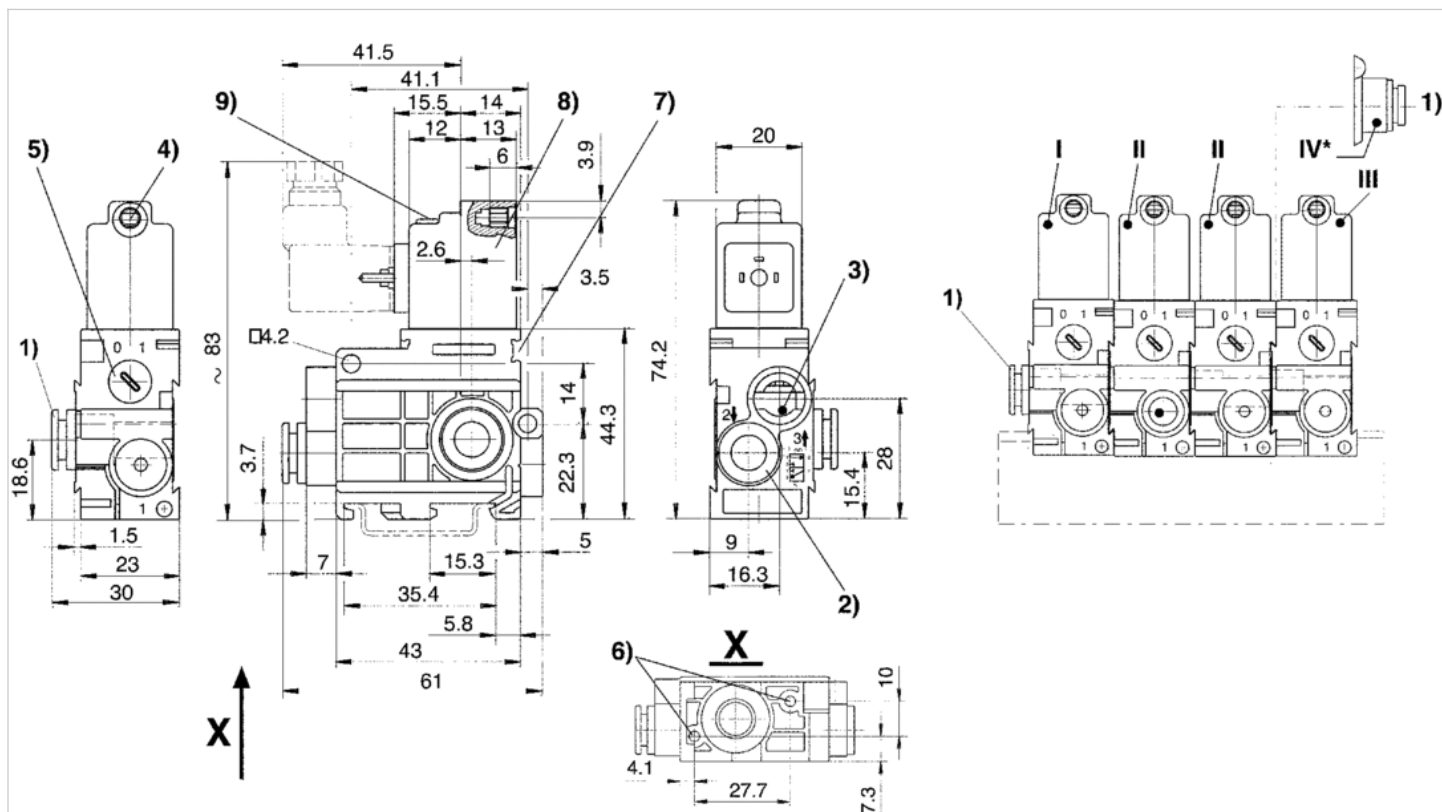
Bei einer Umgebungstemperatur bis 40 °C beträgt der max. Betriebsdruck 10 bar .
 Ausführungen mit Spannung kleiner 50 V DC besitzen keinen Schutzkontakt.

Technische Informationen

Werkstoff	
Gehäuse	Polyamid
Dichtungen	Acrylnitril-Butadien-Kautschuk, Polyurethan

Abmessungen

Abmessungen



- 1) Anschluss 1
- 2) Anschluss 2
- 3) Anschluss 3, Abluft darf nicht gedrosselt werden
- 4) Kern-Ø für M5
- 5) Handhilfsbetätigung
- 6) Sackloch 6 tief für Blehschraube 3,5
- 7) Befestigungsmöglichkeit für Bezeichnungsschild
- 8) Spule um 180° drehbar
- 9) LED

~* Luft-Anschlussmodul (Pos. IV) montiert an Verkettungsventil (Pos. II) erlaubt zusätzliche Lufteinspeisung von der rechten Seite. Endventil (Pos. III) entfällt. I = Eingangventil, II = Verkettungsventil, III = Endventil