

THERMOGRAFIE

AUSWAHLHILFE

Leitfaden zur Auswahl aus einem Sortiment von über
60 Markengeräten



Oktober 2016
de.rs-online.com



Vollständige technische Daten unserer gesamten Thermografie-Reihe finden Sie im Internet



	FLIR C2	FLIR E4	TIS10	CA 1950	FLIR E5	TIS20
	Wärmebildkamera im Taschenformat für die Bauindustrie	Robust – kann im Werkzeugkasten aufbewahrt werden	Mit eingebautem Speicher und Micro-SD-Karte WLAN-Schnittstelle	Ruft Messungen von Stromzangen und Multimetern über Bluetooth ab	Einstellbare Emissionskonstante mit gleichzeitiger Speicherung von IR-/sichtbaren/MSX-Bildern	Kamera der Einstiegsklasse mit hoher Fluke-Leistung
RS BEST.-NR.	866-8124	848-1365	888-2475	896-2173	848-1369	888-2484
DETEKTORAUFLÖSUNG	80 x 60 pixels	80 x 60 pixels	80 x 60 pixels	80 x 80 pixels	120 x 90 pixels	120 x 90 pixels
TEMPERATURBEREICH	-20°C → +150°C	-20°C → +250°C	-20°C → +250°C	-20°C → +250°C	-20°C → +250°C	-20°C → +350°C
EMPFINDLICHKEIT	<0.1°C	<0.15°C	≤0.15°C	80mK (0.08°C)	<0.1°C	≤0.1 °C
BILDSCHIRMGRÖSSE	3 Zoll	3 Zoll	3,5 Zoll	2,8 Zoll	3 Zoll	3,5 Zoll
FOKUS	Fest eingestellt	Manuell	Fest eingestellt	Fest eingestellt	Manuell	Fest eingestellt
VERWENDUNG ANDERER OBJEKTIVE MÖGLICH	N	N	N	N	N	N

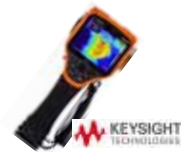


	FLIR ONE (iOS)	FLIR ONE (Android)	869	870-1	FLIR E6	875-1
	Lädt Bilder direkt auf das Mobiltelefon zum Weiterleiten oder Teilen; iOS-kompatibel	Lädt Bilder direkt auf das Mobiltelefon zum Weiterleiten oder Teilen; Android-kompatibel	Kamera mit großem Display zu einem günstigen Preis	Spezielle Auslegung für die Gebäudetechnik	Breites Sichtfeld, perfekt für den Einsatz in Gebäuden	Weitwinkelobjektiv für große Bildbereiche
RS BEST.-NR.	883-7049	883-7043	922-4823	796-1804	848-1378	688-9654
DETEKTORAUFLÖSUNG	160 x 120 pixels	160 x 120 pixels	160 x 120 pixels	160 x 120 pixels	160 x 120 pixels	160 x 120 pixels
TEMPERATURBEREICH	-20°C → +120°C	-20°C → +120°C	-20°C → +280°C	-20°C → +280°C	-20°C → +250°C	-20°C → +280°C
EMPFINDLICHKEIT	0.1°C	0.1°C	<120 mK (0.12°C)	<100mK (0.10°C)	<0.06°C	≤80mK (0.08°C)
BILDSCHIRMGRÖSSE	As phone	As phone	3,5 Zoll	3,5 Zoll	3 Zoll	3,5 Zoll
FOKUS	Fest eingestellt	Fest eingestellt	Manuell	Fixed	Manuell	Manuell
VERWENDUNG ANDERER OBJEKTIVE MÖGLICH	N	N	N	N	N	N

Vollständige technische Daten unserer gesamten Thermografie-Reihe finden Sie im Internet



	870-2	TiS40	CA 1882	875-1i	875-2i	CA 1886
	Mit integrierter Digitalkamera	Intelligenter Lithium-Ionen-Akku mit Ladezustandsanzeige	MixVision-Funktion verknüpft Wärmebild mit Foto	Ideales Diagnoseinstrument für HLK	Speichert über Headset diktierete Sprachnotizen	Multidirektionales Display erleichtert die Anzeige
RS BEST.-NR.	796-1808	888-2487	811-1224	777-6704	777-6707	740-6470
DETEKTORAUFLÖSUNG	160 x 120 pixels	160 x 120 pixels	160 x 120 pixels	160 x 120 pixels	160 x 120 pixels	160 x 120 pixels
TEMPERATURBEREICH	-20°C → +280°C	-20°C → +350°C	-20°C → +250°C	-20°C → +350°C	-20°C → +350°C	-20°C → +600°C
EMPFINDLICHKEIT	<100mK (0.10°C)	≤0.09 °C	0.08°C	<50mK (0.05°C)	<50mK (0.05°C)	≤0.1 °C
BILDSCHIRMGRÖSSE	3,5 Zoll	3,5 Zoll	2,5 Zoll	3,5 Zoll	3,5 Zoll	3,5 Zoll
FOKUS	Fixed	Fixed	Manuell	Manuell	Manuell	Manuell
VERWENDUNG ANDERER OBJEKTIVE MÖGLICH	N	N	N	N	J	J



	TiS45	U5855A	U5856A	FLIR E40	FLIR E40BX	U5857A
	Mit hochauflösender 5-Megapixel-Digitalkamera	Mit Schnell-zugriffstasten und Taschenlampe	Einschl. Kamera, Ladegerät und Ersatzakku	Mit heller LED-Leuchte für den Einsatz in dunklen Bereichen	Hohe Spezifikation mit WLAN, ideal für den Gebäudeeinsatz	Schnellzugriffstasten und IP54-zertifiziert
RS BEST.-NR.	888-2493	877-3141	885-5097	848-1407	905-5939	885-5091
DETEKTORAUFLÖSUNG	160 x 120 pixels	160 x 120 pixels	160 x 120 pixels	160 x 120 pixels	160 x 120 pixels	160 x 120 pixels
TEMPERATURBEREICH	-20°C → +350°C	-20°C → +350°C	-20°C → +650°C	-20°C → +650°C	-20°C → 120°C	-20°C → 1200°C
EMPFINDLICHKEIT	≤0.09 °C	0.07°C or 0.1°C	0.07 °C or 0.5 °C	<0.07°C	<0.045°C	0.07 °C or 0.5 °C
BILDSCHIRMGRÖSSE	3,5 Zoll	3,5 Zoll	3,5 Zoll	3,5 Zoll	3,5 Zoll	3,5 Zoll
FOKUS	Manuell	Manuell	Manuell	Manuell	Manuell	Manuell
VERWENDUNG ANDERER OBJEKTIVE MÖGLICH	N	N	N	N	J	N

Vollständige technische Daten unserer gesamten Thermografie-Reihe finden Sie im Internet



FLUKE



FLUKE



FLUKE



FLUKE



FLUKE

	Ti200	Ti200/T2	Ti200/W2	TiS50	TiS55
	Laserfokussierung für hochpräzise Abstandsmessung	Ti200 mit Teleobjektiv	Ti200 mit Weitwinkelobjektiv	Ähnliche Funktionen wie TiS55, jedoch mit festem Fokus	Manueller Fokus und drahtlose Bildübertragung
RS BEST.-NR.	788-4675	843-1553	843-1569	888-2481	888-2497
DETEKTORAUFLÖSUNG	200 x 150 pixels	200 x 150 pixels	200 x 150 pixels	220 x 165 pixels	220 x 165 pixels
TEMPERATURBEREICH	-20°C → +650°C	-20°C → +650°C	-20°C → +650°C	-20°C → +450°C	-20°C → +450°C
EMPFINDLICHKEIT	50mK (0.05°C)	75mK (0.075°C)	75mK (0.075°C)	≤0.08 °C	≤0.08 °C
BILDSCHIRMGRÖSSE	3,5 Zoll	3,5 Zoll	3,5 Zoll	3,5 Zoll	3,5 Zoll
FOKUS	Manuell	Automatisch	Automatisch	Fest eingestellt	Manuell
VERWENDUNG ANDERER OBJEKTIVE MÖGLICH	J	J	J	N	N



FLIR



FLIR



FLUKE



FLUKE



FLUKE



FLUKE

	FLIR E50	FLIR E50BX	Ti300	Ti300/W2	TiS60	TiS65
	Gleiche Spezifikation wie E50BX, jedoch mit höherer Maximaltemperatur	Ideal für wichtige Gebäudebewertungsarbeiten	LaserSharp™-Autofokus liefert perfekt fokussierte Aufnahmen	Ti300 mit Weitwinkelobjektiv	Modell mit festem Fokus und 5-Megapixel-Digitalkamera	Höhere Auflösung als TiS50 mit manuellem Fokus und Digitalkamera
RS BEST.-NR.	848-1400	905-5933	788-4666	843-1550	888-2490	888-2507
DETEKTORAUFLÖSUNG	240 x 180 pixels	240 x 180 pixels	240 x 180 pixels	240 x 180 pixels	260 x 195 pixels	260 x 195 pixels
TEMPERATURBEREICH	-20°C → +650°C	-20°C → 120°C	-20°C → +650°C	-20°C → +650°C	-20°C → +550°C	-20°C → +550°C
EMPFINDLICHKEIT	<0.05°C	< 0.045°C	50mK (0.05°C)	50mK (0.05°C)	≤0.08 °C	≤0.08°C
BILDSCHIRMGRÖSSE	3,5 Zoll	3,5 Zoll	3,5 Zoll	3,5 Zoll	3,5 Zoll	3,5 Zoll
FOKUS	Manuell	Manuell	Manuell	Automatisch	Fest eingestellt	Manuell
VERWENDUNG ANDERER OBJEKTIVE MÖGLICH	N	J	J	J	N	N

Vollständige technische Daten unserer gesamten Thermografie-Reihe finden Sie im Internet



	882	FLIR E8	FLIR E60	FLIR E60BX	TiS75	TC7000	CA 1888
	Modell mit manuellem Fokus, das Oberflächenfeuchtigkeit anzeigen kann	WLAN-fähig mit Text-/Sprachaufnahmefunktion	Höhere Auflösung (76.800 Pixel) als E50 mit manuellem Fokus	Ähnliche Funktionen wie E60 für niedrigere Temperaturen	Großes Fokusrad für hochpräzise Fokussierung	Für Gefahrenbereiche der Zone 1 (Einzelheiten s. Seite 8)	Multidirektionales Display für schwer zugängliche Bereiche
RS BEST.-NR.	740-8701	848-1371	848-1404	905-5942	910-8043	778-5124	740-6474
DETEKTORAUFLÖSUNG	320 x 240 pixels	320 x 240 pixels	320 x 240 pixels	320 x 240 pixels	320 x 240 pixels	320 x 240 pixels	384 x 288 pixels
TEMPERATURBEREICH	-20°C → +350°C	-20°C → +250°C	-20°C → +650°C	-20°C → +120°C	-20°C → +550°C	-20°C → +600°C	-20°C → 600°C
EMPFINDLICHKEIT	≤60mK (0.06°C)	<0.06°C	<0.05°C	<0.045°C	≤0.08°C	50mK (0.05°C)	≤0.08°C
BILDSCHIRMGRÖSSE	3,5 Zoll	3 Zoll	3,5 Zoll	3,5 Zoll	3,5 Zoll	3,2 Zoll	3,5 Zoll
FOKUS	Automatisch	Manuell	Manuell	Manuell	Manuell	Manuell	Manuell
VERWENDUNG ANDERER OBJEKTIVE MÖGLICH	N	N	N	J	N	N	J



	Ti400	Ti400/T2	Ti400/W2	Ti450	FLIR T420	FLIR T420BX	FLIR T440	FLIR T440BX
	Hohe Maximaltemperatur und manueller Fokus	Ti400 mit Teleobjektiv	Ti400 mit Weitwinkelobjektiv	Qualitätsgerät mit hoher Auflösung und großem Temperaturbereich	Preisgünstiger als T440 für Bereiche mit niedrigeren Maximal-temperaturen	Preisgünstiger als T440 für Bereiche mit niedrigeren Maximal-temperaturen	Drehbarer optischer Block liefert erstklassige Bilder bei problematischen Winkeln	Gleiche Spezifikation wie T440, jedoch für niedrigere Temperaturen
RS BEST.-NR.	788-4662	843-1540	843-1556	922-4826	905-5945	905-5958	905-5949	905-5951
DETEKTORAUFLÖSUNG	320 x 240 pixels	320 x 240 pixels	320 x 240 pixels	320 x 240 pixels	320 x 240 pixels	320 x 240 pixels	320 x 240 pixels	320 x 240 pixels
TEMPERATURBEREICH	-20°C → +1200°C	-20°C → +1200°C	-20°C → +1200°C	-20°C → +1200°C	-20°C → +650°C	-20°C → +350°C	-20°C → +1200°C	-20°C → +650°C
EMPFINDLICHKEIT	50mK (0.05°C)	50mK (0.05°C)	50mK (0.05°C)	50mK (0.05°C)	<0.045°C	<0.045°C	<0.045°C	<0.045°C
BILDSCHIRMGRÖSSE	3,5 Zoll	3,5 Zoll	3,5 Zoll	3,5 Zoll	3,5 Zoll	3,5 Zoll	3,5 Zoll	3,5 Zoll
FOKUS	Manuell	Automatisch	Automatisch	Manuell	Manuell	Manuell	Manuell	Manuell
VERWENDUNG ANDERER OBJEKTIVE MÖGLICH	J	J	J	J	J	J	J	J