

## HUBS

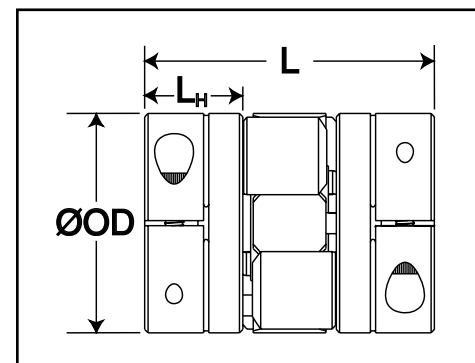
PART NUMBER		SPECIFICATIONS						
CLAMP STYLE	SET SCREW STYLE	BORE (mm)	OUTER DIAM. OD (mm)	HUB LENGTH L <sub>H</sub> (mm)	COUPLING LENGTH L (mm)	SHAFT PENETRATION (mm)	CLAMP SCREW	SET SCREW
MJC15-3-A	MJS15-3-A	3						
MJC15-4-A	MJS15-4-A	4	15.0	7.6	21.8	7.6	M2	M3
MJC15-5-A	MJS15-5-A	5						
MJC15-6-A	MJS15-6-A	6						
MJC19-4-A	MJS19-4-A	4						
MJC19-5-A	MJS19-5-A	5	19.1	9.8	27.2	9.8	M2.5	M3
MJC19-6-A	MJS19-6-A	6						
MJC19-8-A	MJS19-8-A	8						
MJC25-6-A	MJS25-6-A	6						
MJC25-8-A	MJS25-8-A	8	25.4	11.9	35.4	11.9	M3	M4
MJC25-10-A	MJS25-10-A	10						
MJC25-12-A	MJS25-12-A	12						
MJC33-8-A	MJS33-8-A	8						
MJC33-10-A	MJS33-10-A	10						
MJC33-12-A	MJS33-12-A	12	33.3	15.0	44.3	15.0	M3	M4
MJC33-14-A	MJS33-14-A	14						
MJC33-15-A	MJS33-15-A	15						
MJC33-16-A	MJS33-16-A	16						
MJC41-10-A	MJS41-10-A	10						
MJC41-12-A	MJS41-12-A	12						
MJC41-14-A	MJS41-14-A	14	41.3	18.0	53.0	18.0	M4	M5
MJC41-15-A	MJS41-15-A	15						
MJC41-16-A	MJS41-16-A	16						
MJC41-20-A	MJS41-20-A	20						
MJC51-12-A	MJS51-12-A	12						
MJC51-14-A	MJS51-14-A	14						
MJC51-15-A	MJS51-15-A	15	50.8	20.8	61.0	20.8	M5	M6
MJC51-16-A	MJS51-16-A	16						
MJC51-20-A	MJS51-20-A	20						
MJC51-25-A	MJS51-25-A	25						
MJC57-14-A	MJS57-14-A	14						
MJC57-15-A	MJS57-15-A	15						
MJC57-16-A	MJS57-16-A	16	57.2	28.7	80.0	28.7	M6	M8
MJC57-20-A	MJS57-20-A	20						
MJC57-25-A	MJS57-25-A	25						
MJC57-30-A	MJS57-30-A	30						



### ORDERING INFORMATION

For a complete coupling, order two hubs and one spider.

For example: order JC16-4-A, JC16-6-A, and JD16/25-98R to form a complete coupling with a 1" OD, .250" and .375" bores and a 98 Shore A durometer spider.



FOR ENGINEERING AND WARRANTY INFORMATION SEE [WWW.RULAND.COM](http://WWW.RULAND.COM)