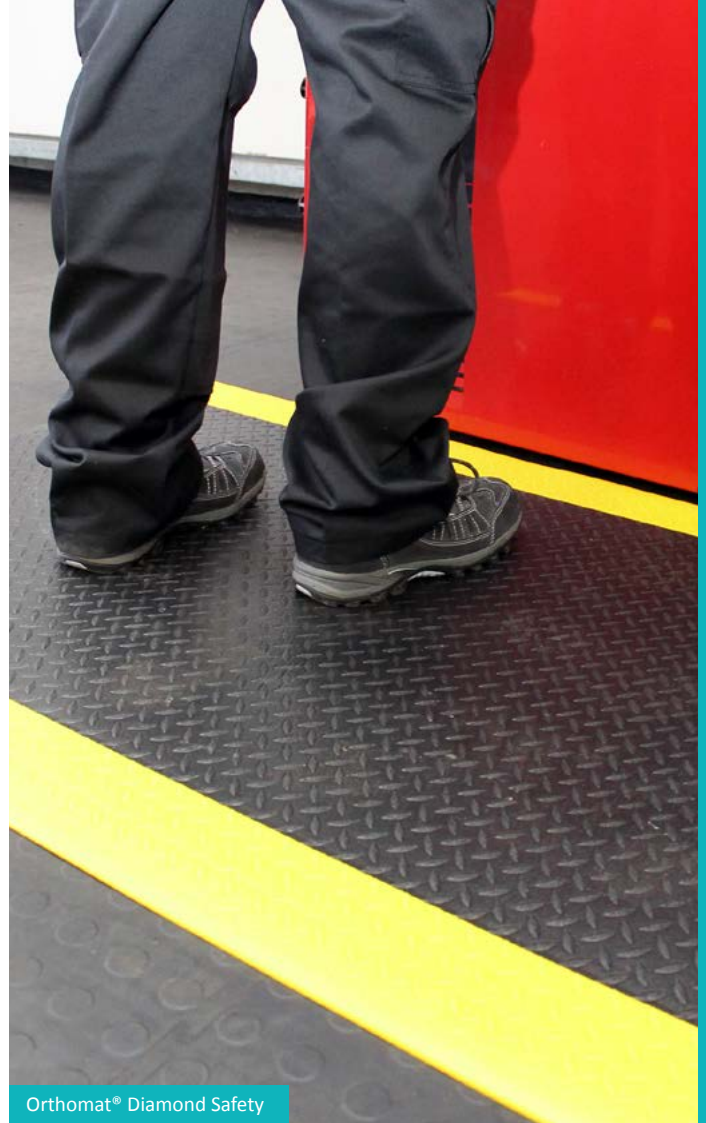


Orthomat®

- Einlagige, ergonomische Matten mit griffigen Obeflächen.
- Für leichte bis mittlere Beanspruchung an trockenen Arbeitsplätzen.
- Rutschhemmung R10 nach EN13552.
- Brandschutzklasse B2 nach DIN54332/DIN4102.
- Alle Ausführungen alternativ auch mit Sicherheitsmarkierung.

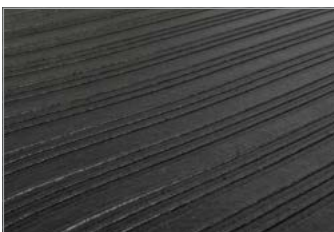


Orthomat® Diamond Safety



Orthomat® Ribbed

Orthomat® Ribbed



Schwarz

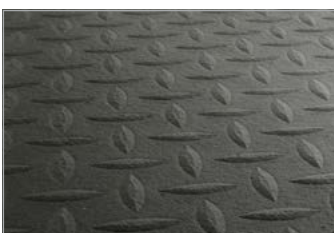


Grau

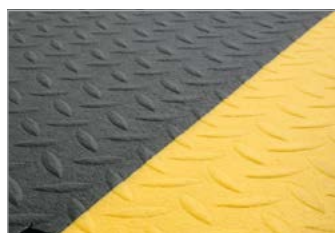


Safety

Orthomat® Diamond



Schwarz



Safety

Technische Daten

Größen (Ribbed)	Schwarz	Grau	Safety	Gewicht
0,6 m x 0,9 m	AL010001	AL060001	AL060701	1.50 kg
0,9 m x 1,5 m	AL010002	AL060002	AL060702	3.00 kg
0,9 m x 18,3 m	AL010003	AL060003	AL060703	38.00 kg
0,9 m x lfm.	AL010003C	AL060003C	AL060703C	2.00 kg
1,2 m x 18 m	AL010004	AL060004	AL060704	51.00 kg
1,2 m x lfm.	AL010004C	AL060004C	AL060704C	4.00 kg
0,6 m x 18,3 m	AL010006	AL060005	-	31.00 kg
0,6 m x lfm.	AL010006C	AL060005C	-	1.70 kg

Größen (Diamond)	Schwarz	Safety	Gewicht
0,6 m x 0,9 m	DAF010001	DAF010701	1.50 kg
0,9 m x 1,5 m	DAF010002	DAF010702	3.00 kg
0,9 m x 18,3 m	DAF010003	DAF010703	38.00 kg
0,9 m x lfm.	DAF010003C	DAF010703C	2.00 kg
1,2 m x 18 m	DAF010005	DAF010705	51.00 kg
1,2 m x lfm.	DAF010005C	DAF010705C	4.00 kg