

Camloc

Motion Control



RS Artikel No.

346-9604	347-3265
346-9610	347-3271
346-9626	339-9088
346-9632	
339-9094	
348-9989	
346-9597	
347-3243	
347-3259	

Gasfedern Zubehör



Montagewinkel & Anschlusssteile

Die Palette von Camloc Gasfedern wird ergänzt durch speziell entwickelte Montagewinkel und Anschlusssteile. Gemeinsam bietet dieses umfangreiche Angebot eine breite Palette an leicht zu montierenden Anbringungsmethoden für Ihre Anwendungen.

Die Montagewinkel sind aus verzinktem Stahl und einer transparenten Passivierung hergestellt. Die Komponenten sind Salzsprühtests, gemäß ASTM B117, für mindestens 72 Stunden ausgesetzt.

Sie sind für eine einfache Montage, mit Kugelbolzen für Kugelgelenke, ISO Gewinde für Gewindestifte, für Feststellmuttern und Splinte, entwickelt worden. Die Halterungen verbinden kompaktes Design mit Belastbarkeit und bieten ein umfangreiches Maß an Kräften.

Die Anschlusssteile können entweder gleich sein, oder Sie können verschiedene Größen und Typen für jedes Ende wählen. Allerdings würden wir bei Befestigungsgasfedern immer empfehlen, ein Kugelgelenk an einem der Enden zu installieren, um Seitenbelastung zu vermeiden.

Vorteile

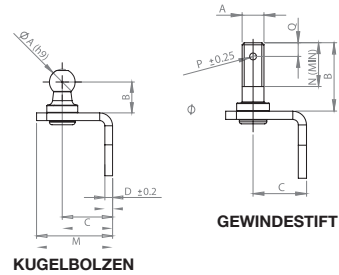
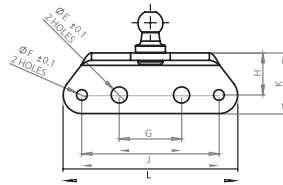
- Einfache Installation
- Wartungsfrei
- Viele flexible Möglichkeiten bei der Montage
- Salzspray getestet nach ASTM B117
- BS EN ISO 9001 Zertifiziertes Unternehmen



MONTAGEWINKEL

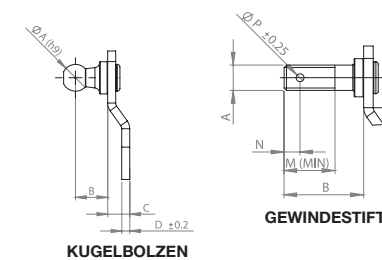
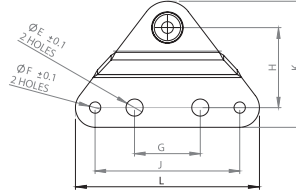
90 ° Halterungen

RS ART. NR.	CAMLOC ART. NR.	ALTERNATIVE	A	B	C	D	E	F	G	H	J	K	L	M	N	P	Q	GEEIGNETE CAMLOC ANSCHLUSSTEILE
346-9610	004263	KUGELBOLZEN	10	12	20	3	6.5	4.3	25	17	55	24.5	70	30	-	-	-	B8, P8, P9
346-9632	004267	GEWINDESTIFT	M8x1.25	25	20	3	6.5	4.3	25	17	55	24.5	70	30	16	2.5	5	E3, F2, F4, Z2, Z4



Flache Halterungen

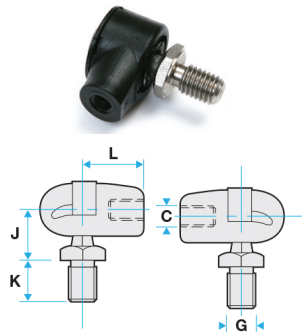
RS ART. NR.	CAMLOC ART. NR.	ALTERNATIVE	A	B	C	D	E	F	G	H	J	K	L	M	N	P	GEEIGNETE CAMLOC ANSCHLUSSTEILE
346-9604	004262	KUGELBOLZEN	10	12	8	3	6.5	4.3	25	30	55	47.5	70	-	-	-	B8, P8, P9
346-9626	004266	GEWINDESTIFT	M8x1.25	25	8	3	6.5	4.3	25	30	55	47.5	70	16	5	2.5	E3, F2, F4, Z2, Z4



ANSCHLUSSTEILE

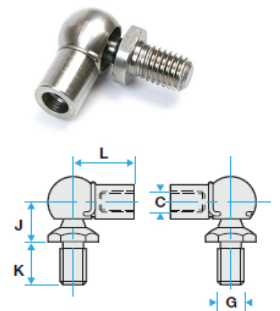
Nylon Kugelgelenk mit 303 Edelstahlstift

RS ART. NR.	CAMLOC ART. NR.	DIM	PV
339-9088	084255	J	12.0mm
		+/-	0.25mm
		K	12.5mm
		+/-	0.25mm
		G	M8x1.25
		C	M6x1.0
		L	18.0mm
		+/-	0.25mm



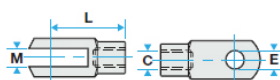
Kugelgelenke - 303 Edelstahl

RS ART. NR.	348-9989	346-9597
CAMLOC ART. NR.	084331	10-4333
DIM	G1	G5
E +/-	12.0mm 0.25mm	8.0mm H9
M +/-	12.5mm 0.25mm	8.25mm 0.12mm
G	M8x1.25	M8x1.25
L +/-	18.0mm 0.25mm	30.0mm 0.25mm
C	M6x1.0	M8x1.25



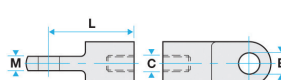
Gabelkopf - 303 Edelstahl

RS ART. NR.	347-3243	347-3259
CAMLOC ART. NR. <td>084337</td> <td>10-4338</td>	084337	10-4338
DIM <td>H1</td> <td>H2</td>	H1	H2
E +/-	6.0mm H9	8.0mm H9
M +/-	6.25mm 0.12mm	8.25mm 0.12mm
L +/-	24.0mm 0.25mm	32.0mm 0.25mm
C	M6x1.0	M8x1.25



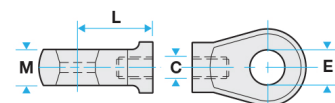
Gelenkauge / flach Edelstahl

RS ART. NR.	347-3265	347-3271
CAMLOC ART. NR. <td>08-4334</td> <td>10-4335</td>	08-4334	10-4335
DIM <td>J1</td> <td>J2</td>	J1	J2
E +/-	8.0mm H9	8.0mm H9
M +/-	5.12mm 0.12mm	8.12mm 0.12mm
L +/-	25.0mm 0.25mm	32.0mm 0.25mm
C	M6x1.0	M8x1.25



Gelenkauge / Nylon

RS ART. NR.	CAMLOC ART. NR.	DIM	E3
339-9094	080336	E +/-	8.1mm 0.05mm
		M +/-	10.0mm 0.12mm
		L +/-	21.0mm 0.25mm
		C	M6x1.0



Angaben sind in Millimetern. Bitte beachten: Einige Halterungen sind nicht passend für bestimmte Ausführungen von Gasfedern der Gr. 10-23 und 14-28. Bei Nachfragen nach spezifischen Halterungen oder Anschlusssteilen, rufen Sie uns bitte an: +44 (0)116 274 3600

P5162/Juni2014/V1

Camloc Motion Control Ltd

15 New Star Road, Leicester, LE4 9JD, UK
Tel: +44 (0)116 274 3600 Fax: +44 (0)116 274 3620
E-mail: info@camloc.com Website: www.camloc.com

Vari-Lift, Swift & Sure, Stop & Stay and Econoloc are trade names of Camloc Motion Control Ltd.

Camloc
Gas Springs



F583999