

## HQI-E 400 W/D PRO

POWERSTAR HQI-E clear/coated | Metaal halide lampen met kwarts technologie voor gesloten armaturen



### Toepassingsgebieden

- Fabrieken en werkplaatsen
- Tentoonstellingshallen en handelsmarkten
- Sporthallen en multifunctionele hallen

### Productvoordelen

- Lange levensduur
- Goede tot uitstekende kleurweergave
- E40-fitting voor eenvoudige lamphantering
- Beschikbaar in heldere en gecoate versies
- UV-waarden in belangrijke mate onder de maximaal toegelaten limieten conform IEC 61167 dankzij de UV-filter



## Technische data

### Elektrotechnische gegevens

Nominale vermogen	400.00 W
Nominale spanning	115 V
Lampstroom	4.00000 A
Compensatie condensator bij 50 Hz	45 $\mu$ F <sup>1)</sup>
Ontsteekspanning	4.0 / 5.0 kVp <sup>2)</sup>
Constructievermogen	420.00 W
Lamprendement (standaard situatie)	81 lm/W

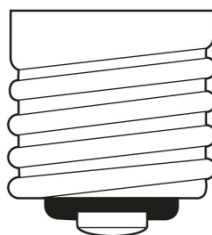
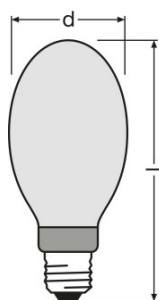
<sup>1)</sup> Typische waarde bij nominale spanning en  $\cos \phi \geq 0,9$

<sup>2)</sup> Minimum / Maximaal

### Fotometrische data

Lichtstroom	34000 lm
Lichtstroom	34000 lm
Kleurweergave index Ra	92
Kleurtemperatuur	5200 K
Lichtkleur	960
Lichtstroom (LLMF) bij 2.000 h	0.83
Lichtstroom (LLMF) bij 4.000 h	0.76
Lichtstroom (LLMF) bij 6.000 h	0.70
Lichtstroom (LLMF) bij 8.000 h	0.65
Lichtstroom (LLMF) bij 12.000 h	0.55
UV bescherming	Ja

### Afmetingen



E40  
IEC 7004-24  
DIN 49625

Diameter	120.0 mm
Lengte	290.0 mm
Product gewicht	240.00 g

## Productdatasheet

### Temperaturen

Max. toegestane buiten kolf temp.	400 °C
Max. toegestane fitting rand temp.	250 °C

### Levensduur

Functionerende lampen bij 2.000 h	0.99
Functionerende lampen bij 4.000 h	0.98
Functionerende lampen bij 6.000 h	0.95
Functionerende lampen bij 8.000 h	0.90
Functionerende lampen bij 12.000 h	0.80
Levensduur B50	16000 h

### Aanvullende product data

Lampvoet	E40
Vorm/uitvoering	Gecoat
Voetnoot voor product	Met NAV voorschakelapparatuur
Kwikgehalte	64.0 mg

### Vermogen

Dimbaar	Nee
Brandstand	Willekeurig
Gesloten armatuur	Ja

### Certificaten & normen

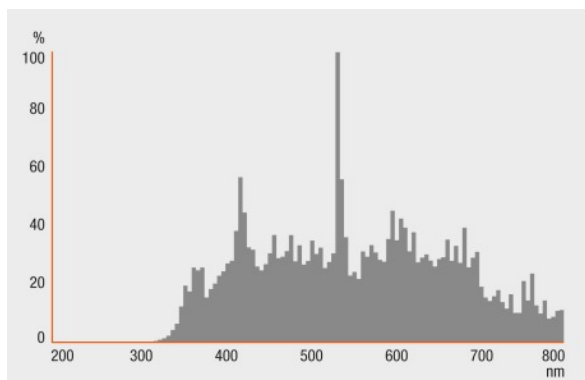
Energie efficiëntie klasse	A
Energy consumption	462 kWh/1000h

### Land-specifieke indelingen

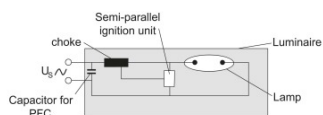
ILCOS	ME/UB-250/952-H/E/SL-E40-120/290
-------	----------------------------------

### Lichtverdeling

# Productdatasheet



## Stralingsverdeling



## Schakelschema

### Logistieke data

Productcode	Productomschrijving	Verpakkingseenheid (stuks per verpakking)	Afmetingen (hoogte x breedte x lengte)	Volume	Gewicht
4008321677891	HQI-E 400 W/D PRO	Verzenddoos 12	416 mm x 317 mm x 541 mm	71.34 dm <sup>3</sup>	4239.00 g

De genoemde productcodes beschrijven de kleinste hoeveelheid die besteld kan worden. Eén verzendenheid kan bestaan uit één of meer afzonderlijke producten. Bij het plaatsen van een order enkele of veelvoud van de verpakkingseenheid invoeren.

## Productdatasheet

---

### Disclaimer

Onder voorbehoud van verandering zonder kennisgeving. Fouten en drukfouten voorbehouden. Zorg ervoor dat u de meest recente versie gebruikt.