

SIEMENS



[siemens.de/logo](https://www.siemens.de/logo)

LOGO! 8

Einfach. Genial. Einfach mehr.

Das Logikmodul

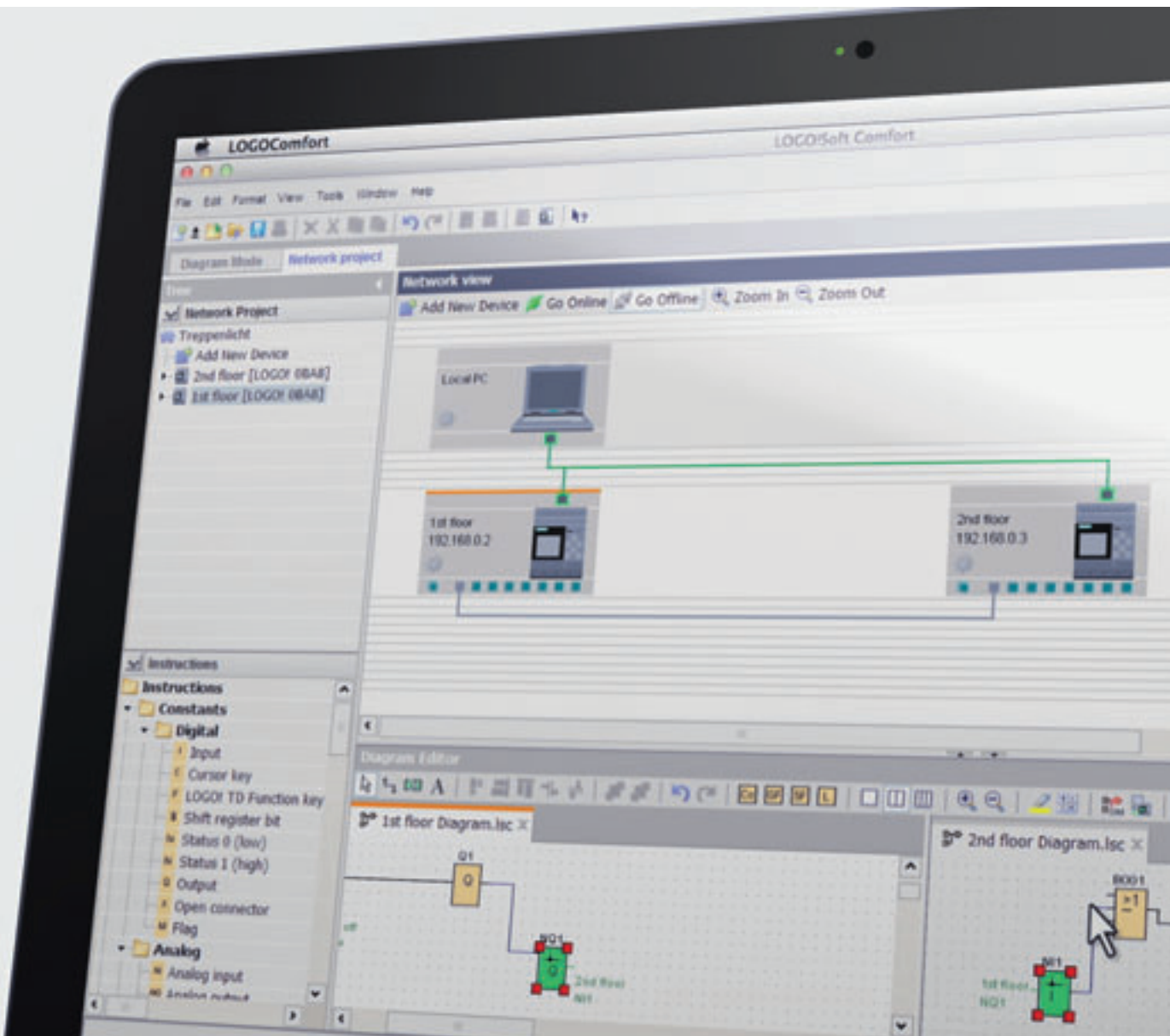
Answers for industry.



LOGO! 8 – die neue LOGO! Generation

Die LOGO! hat längst ihren festen Platz als intelligentes Logikmodul für das Realisieren von Schalt- und Steuerungslösungen bei kleinen Automatisierungsprojekten. Durch einfache Montage, einen minimalen Verdrahtungsaufwand und mit der bequemen Programmierung über LOGO! Soft Comfort lassen sich viele Lösungen für einfache Maschinen oder Anlagen, in der Gebäudeautomation oder für unterschiedlichste Anwendungen bis in den privaten Bereich schnell realisieren.

Mit LOGO! 8 startet das erfolgreiche Siemens-Logikmodul in die nächste Generation. Das neue Modul erfüllt nahezu alle Kundenwünsche bei vereinfachtem Handling, mit neuem Display und mit vollen Kommunikationsmöglichkeiten via Ethernet. Auch macht es die Webserver-Applikation supereinfach. Und Remote-Kommunikation via Mobilfunk über ein Kommunikationsmodul rundet das Spektrum neuer Chancen im Einsatz von LOGO! ab.



LOGO! Soft Comfort V8 – neue Software mit neuen Funktionen

LOGO Soft Comfort steht seit Jahren für sensationell einfache und schnelle Projektierung. Programmerstellung, Projektsimulation und Dokumentation erfolgen ganz einfach per Drag & Drop – für höchsten Bedienkomfort. Fix und fertig integriert sind 43 Funktionsbausteine, mit deren Hilfe im Handumdrehen programmiert werden kann. Die Bedienerfreundlichkeit der Software ist am Markt nach wie vor unerreicht und hat wesentlich zum inzwischen millionenfachen Einsatz von LOGO! beigetragen.

Und jetzt noch besser. Mit der neuen LOGO! Soft Comfort V8 gibt es neben der gewohnt einfachen Bedienung im Einzelmodus – ganz neu – die genial einfache Bedienung im Netzwerkmodus. Automatische Konfiguration der Kommunikation mit Darstellung in der Netzwerkansicht, der Aufruf von bis zu drei Programmen nebeneinander und das einfache Übertragen von Signalen per Drag & Drop von einem Programm in ein anderes sind nur einige von vielen neuen komfortablen Möglichkeiten.

LOGO! 8 – integrierte Funktionen

Konstanten

Digital

- Eingang
- Cursortaste
- LOGO! TD-Funktionstaste
- Schieberegisterbit
- Zustand 0 (low)
- Zustand 1 (high)
- Ausgang
- Offene Klemme
- Merker

Analog

- Analogeingang
- Analogausgang
- Analog Merker

Netzwerk

- Netzwerkeingang
- Analog Netzwerkeingang
- Netzwerkausgang
- Analog Netzwerkausgang

Grundfunktionen

- AND
- AND (Flanke)
- NAND
- NAND (Flanke)
- OR
- NOR
- XOR
- NOT

Data-Log-Profil

- Data Log



Display im neuen Look & Feel

- Neues sechszeiliges Display mit 16 Zeichen je Zeile. Das bedeutet jetzt doppelt so viele Zeichen pro Meldung und ermöglicht die klare Formulierung von Meldetexten
- Display mit klarer Bedienerinformation und weniger Abkürzungen für besser lesbare Meldetexte und Statusinformationen, verständliche Bedienmenüs und differenziertere Diagnosemöglichkeiten via Display
- Wählbare Hintergrundbeleuchtung in den Farben Weiß, Orange und Rot für viele neue Möglichkeiten wie die optische Hervorhebung z. B. von Alarmzuständen



◀ Die neue Logikmodul-Generation

- Acht Grundgeräte für alle Spannungen, mit oder ohne Display
- Durchgängig alle Geräte mit Ethernet-Schnittstelle, dabei schmal wie LOGO! 6 (4TE) und natürlich anschlusskompatibel zu Vorgängerversionen
- Integrierter Webserver in allen Grundgeräten
- Display im neuen Look & Feel
- Sieben Digitalmodule und drei Analogmodule
- Erhöhung der Digitalausgänge auf 20 und der analogen Ausgänge auf acht



Remote-Kommunikation via Mobilfunknetz ▶

- Und – ganz neu – SMS-Kommunikation zur Alarmierung und Fernsteuerung via Handy mit dem LOGO! CMR-Modul
- SMS für aktive automatische Alarmierungen zu Anlagenzuständen
- Positionsermittlung und -tracking via GPS z. B. für kostengünstiges Container-Tracking und Meldung der Position per SMS an eine Zentrale
- CMR2020 kann mit LOGO! 8 Daten austauschen, selbständige SMS versenden oder Steuerbefehle aus der SMS auslesen und in LOGO! 8 einbringen und weltweit sogar die Uhrzeit synchronisieren

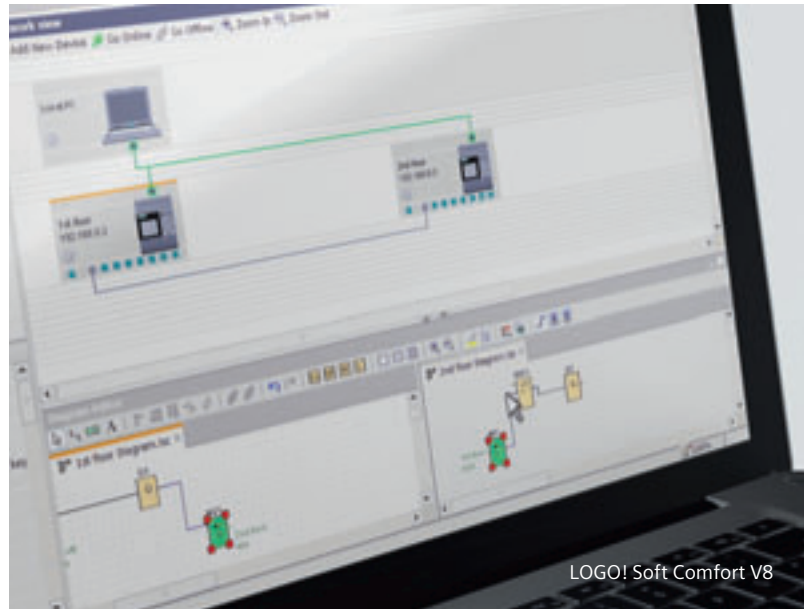
◀ Ethernet für alle und alles – der neue Standard bei LOGO! 8

- Integrierte Ethernet-Schnittstelle für die gesamte LOGO! 8 Produktfamilie. Das ermöglicht die Kommunikation der LOGO! Module untereinander und mit allen SIMATIC S7 Systemen via Ethernet
- Die Ethernet-Schnittstelle macht zusätzliche Kabel zum Programmieren oder für das TDE überflüssig, es genügt das Standard-Ethernet-Kabel
- Mit dem Zusatz-Modul LOGO! CSM als Ethernet-4-Port-Switch zur Erweiterung der Ethernet-Schnittstellen können darüber hinaus kostengünstige kleine lokale Ethernet-Netzwerke realisiert werden



◀ Integrierter Webserver – einfacher geht's nicht

- Integrierter Webserver in allen Grundgeräten zum Überwachen und Steuern mit LOGO! via WLAN und über Internet; passwortgeschützt und geeignet für alle gängigen Browser
- Einfachste Konfiguration des Webservers via Mausclick in der Software; Programmierkenntnisse in HTML nicht erforderlich
- Gewünschte Darstellung identisch zum LOGO! Display oder zum TDE Display frei wählbar. Haken setzen für Webserver – fertig! Bedienung der LOGO! 8 via Smartphone, Tablet oder PC im gleichen Look & Feel wie am Display der LOGO! 8 oder am TDE; Router-Verbindung der LOGO! 8 vorausgesetzt



LOGO! Soft Comfort V8



LOGO! CMR2020

Eine Welt der Anwendungen ... ▶

- Ideal für die Realisierung einfacher Automatisierungsaufgaben in Industrie und Gebäude sowie für unzählige Sonderanwendungen in unterschiedlichsten Lebensbereichen
- In der Infrastruktur findet LOGO! Anwendung zum Beispiel in der Heizung/Lüftung/Klimatechnik, in der Gebäudetechnik bei Lichtsteuerung, Beschattung und Bewässerung oder in Überwachungsanlagen wie Alarmanlagen und verschiedensten Grenzwertkontrollen
- In der Industrie ist LOGO! im Einsatz in Transporteinrichtungen vom Förderband bis zum Futterautomaten, in Sonderlösungen wie Solaranlagen oder Anzeige- und Verkehrstafeln bis hin zu Maschinensteuerungen, Pumpen oder Filteranlagen und vielem mehr

◀ Das neue Textdisplay

- Neues LOGO! TDE mit zwei Ethernet-Schnittstellen
- Gleiche Einbaumaße wie bisher
- Durch die Ethernet-Verbindung entfällt die Begrenzung auf zehn Meter Entfernung zur LOGO!
- Verbessertes Display mit jetzt sechs Zeilen und je 20 Zeichen pro Zeile, das heißt mehr als doppelt so viele Zeichen wie bisher für Meldungen im Klartext
- Wie im LOGO! Display ist auch im neuen TDE die Hintergrundbeleuchtung in den Farben Weiß, Orange und Rot wählbar für optische Hervorhebungen etc.



◀ Neue Software in neuem Design

- Gewohnt einfache Bedienung im Einzelmodus und – ganz neu – genial einfache Projektierung im Netzwerkmodus
- Intuitive Programmerstellung und Konfiguration der vielen Funktionen, schnelle und einfache Verschaltung per Mausklick
- Automatische Konfiguration der Kommunikation und Darstellung in der Netzwerkansicht
- Bis zu drei Programme nebeneinander darstellbar, wobei Signale per Drag & Drop von einem Programm in ein anderes gezogen werden können
- Problemlose Übernahme der Programme von Vorgängerversionen



◀ ... LOGO! überall

- Und immer wieder überraschend und faszinierend: Unsere Kunden finden ganz neue Lösungen mit LOGO! wie etwa ein Hühnermobil zur alternativen Freilandhaltung von Hühnern oder Milchautomaten zur Bereitstellung frischer Milch für Konsumenten in Selbstbedienung
- Mehr Anregungen für Sie? Viele interessante Anwendungen unserer Kunden, das Neueste zur LOGO! sowie viele Tipps und Tricks finden Sie in unserem Siemens-Kundenmagazin GO! – Automatisieren mit LOGO! und SIMATIC S7-1200
- siemens.de/industry-magazines
- Hier können Sie die GO! auch abonnieren. Das Kundenmagazin ist natürlich kostenfrei für Sie

Sonderfunktionen

Timer

- Einschaltverzögerung
- Ausschaltverzögerung
- Ein-/Ausschaltverzögerung
- Speichernde Einschaltverzögerung
- Wischrelais/Impulsausgabe
- Wischrelais, flankengetriggert
- Impulsgeber
- Zufallsgenerator
- Treppenlichtschalter
- Komfortschalter
- Wochenschaltuhr
- Jahresschaltuhr
- Astronomische Uhr
- Stoppuhr

Zähler

- Vor-/Rückwärtszähler
- Betriebsstundenzähler
- Schwellwertzähler

Analog

- Arithmetische Anweisung
- Analogkomparator
- Analoger Schwellwertschalter
- Analogverstärker
- Analogwertüberwachung
- Analoger Differenz-Schwellwertschalter
- Analog-MUX
- Analogrampe
- PI-Regler
- PWM
- Analogfilter
- Max./Min.
- Mittelwert

Sonstige

- Selbsthalterelais
- Stromstoßrelais
- Meldetext
- Softwareschalter
- Schieberegister
- Fehlererkennung arithmetische Anweisung

Erfahren Sie mehr:

siemens.de/logo

Erleben Sie LOGO! 8

- LOGO! Produktportfolio
- LOGO! Referenzen
- LOGO! App
- GO! Kundenzeitschrift
- ...

LOGO! 8 –
auf einen Blick!



Änderungen vorbehalten
Artikel-Nr. E20001-A2170-P271
Dispo 06313
21/50990 MI.AS.12.XXXX.52.1.01
WS 031410.
Gedruckt in Deutschland
© Siemens AG 2014

Die Informationen in dieser Broschüre enthalten lediglich allgemeine Beschreibungen bzw. Leistungsmerkmale, welche im konkreten Anwendungsfall nicht immer in der beschriebenen Form zutreffen bzw. welche sich durch Weiterentwicklung der Produkte ändern können. Die gewünschten Leistungsmerkmale sind nur dann verbindlich, wenn sie bei Vertragsschluss ausdrücklich vereinbart werden.

Alle Erzeugnisbezeichnungen können Marken oder Erzeugnisnamen der Siemens AG oder anderer, zuliefernder Unternehmen sein, deren Benutzung durch Dritte für deren Zwecke die Rechte der Inhaber verletzen kann.

Folgen Sie uns auf:
twitter.com/siemensindustry
youtube.com/siemens

Siemens AG
Industry Sector
Industry Automation
Postfach 48 48
90026 NÜRNBERG
DEUTSCHLAND