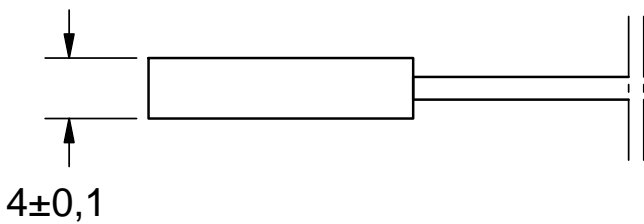
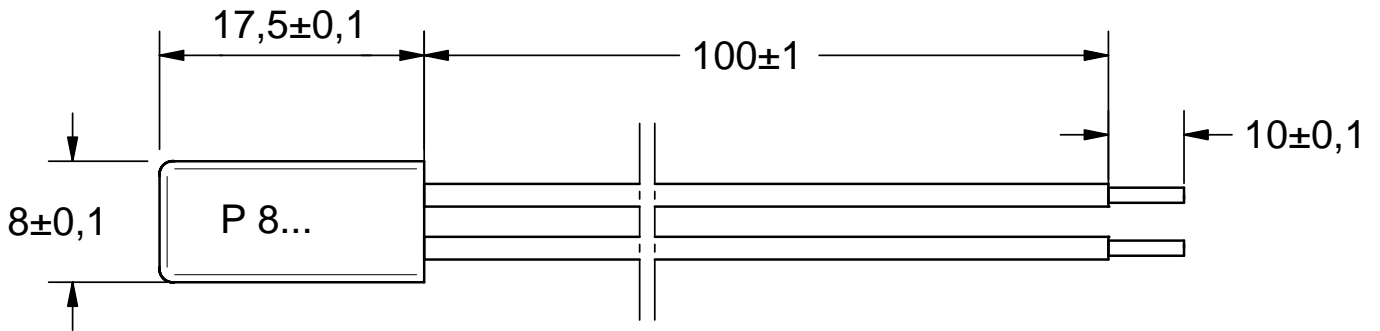
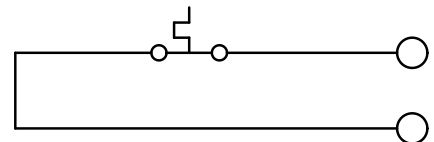


# Temperaturwächter P 8... (vergossen)



Funktion : Öffner (normally closed)



Schaltleistung	: 2,5 (1,6) A, 250 VAC, 50 Hz
min./max. Strom	: 50mA / 9,6 A (20x)
Schalttemperatur	: 50°C - 150°C, Toleranz ± 5K oder ± 10K
Dauertempertaur	: 160°C (200°C, 1 Minute)
Approbationen	: VDE, UL

Anschlußarten : Lötflanschen  
doppelt verzinnte Litze AWG24  
isolierter Draht AWG24 gelb  
Litze unverzinkt AWG22

Andere Anschlußarten und Längen auf Anfrage