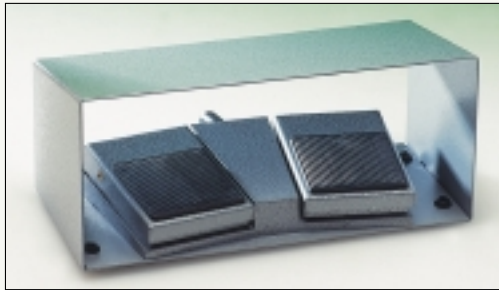


- ❖ vielseitiger kompakter Fußschalter
- ❖ langlebig und zuverlässig durch Stahlgehäuse
- ❖ nichtelektrische Version erhältlich (siehe Luftschalterkatalog)
- ❖ auch als mehrpedaliger Fußschalter

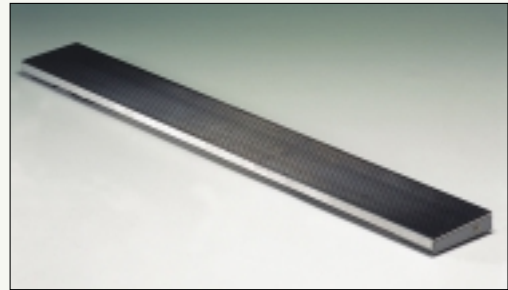
- ❖ Schutzabdeckung erhältlich
- ❖ Schutzart IP40 oder IP67 (IP68 auf Anfrage)
- ❖ Auswahl an Farben und Schaltfunktionen
- ❖ Sonderausführungen nach Kundenvorgaben
- ❖ verschiedene Varianten für die Medizintechnik

Modell-Nr.	6289-PP	6289-W0	6289-D0	6289-DA	6289-SC	6289-CC	6289-CT
Tiefe	89mm	89mm	89mm	89mm	89mm	89mm	89mm
Breite	63mm	63mm	63mm	63mm	63mm	63mm	63mm
Höhe	20mm	20mm	20mm	20mm	20mm	20mm	20mm
Gewicht	283g	283g	283g	283g	283g	283g	283g
Schutzabdeckg.	lieferbar	lieferbar	lieferbar	lieferbar	lieferbar	lieferbar	lieferbar
Material: Gehäuse	Stahl, oberflächenvergütet, Hammerschlaglack						
Tritfläche	Polypropylen						
Deckel	Stahl, oberflächenvergütet, Hammerschlaglack						
Anzahl der Pole	einpolig	einpolig	zweipolig	Folgeschalter	einpolig	einpolig	einpolig
Kontakt-anordnung	rastend	Schließer	Schließer	Schließer	Schließer	Wechsler	Wechsler
Kabel	3-adrig, PVC	3-adrig, PVC	5-adrig, PVC	5-adrig, PVC	3-adrig, PVC	4-adrig, PVC	Anschlußleiste
Kabellänge	2m (Std)	2m (Std)	2m (Std)	2m (Std)	2m (Std)	2m (Std)	N/A
Leiterquerschnitt	0,75mm <sup>2</sup>	0,75mm <sup>2</sup>	0,5mm <sup>2</sup>	0,5mm <sup>2</sup>	0,75mm <sup>2</sup>	0,5mm <sup>2</sup>	N/A
Kabeldurchm.	6,8mm	6,8mm	6,8mm	6,8mm	6,8mm	6,8mm	7,0 grommet
Belastbarkeit bei 250V AC	6 A ohmisch 3 A induktiv	6 A ohmisch 1,5 A induktiv	3 A ohmisch 3 A induktiv	3 A ohmisch 3 A induktiv	6 A ohmisch 3 A induktiv	3 A ohmisch 3 A induktiv	6 A ohmisch 3 A induktiv
IP-Schutzart	IP40	IP67	IP40	IP40	IP40	IP40	IP40
Standards	EN 61058-2-1, EN 61058, EN 60601-1 und EN60950						

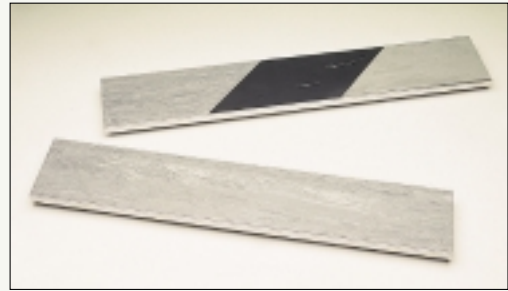
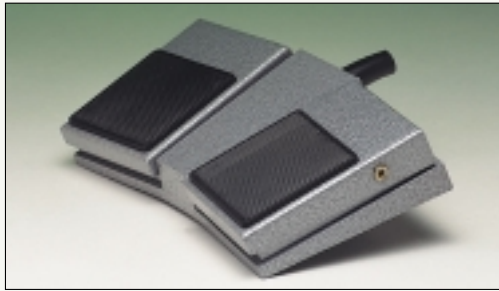
❖ Verschiedene Anschlußkabel sind erhältlich.



6289-SB (Schutzabdeckung Zusatzausstattung)



6289-01



**6289-SB**

- ❖ große Auswahl an Schaltfunktionen
- ❖ Farbauswahl für Gehäuse und Abdeckung
- ❖ robust, stabil und langlebig
- ❖ Kundenlogos auf Anfrage

**6289-01**

- ❖ Schutzart IP40 oder IP67 (IP68 auf Anfrage)
- ❖ verschiedene Schaltfunktionen
- ❖ Längen nach Kundenvorgaben auf Anfrage
- ❖ große Auswahl an Farben der Abdeckung

Modell-Nr.	6289-SB Standard	6289-01 Standard
Tiefe	100mm	95mm
Breite	180mm	760mm (200mm bis 3 m möglich)
Höhe	32mm	25mm
Gewicht	795gr	1200gr
Schutzabdeckung	230mm x 100mm x 100mm (Zusatzausstattung)	ohne
Trennsteg	mittig, mit oder ohne Herga-Label	ohne
Material: Gehäuse	2 Schalter auf Aluminiumguß-Platte	Schaltergehäuse Stahlblech, unter Aluminiumprofil
Trittfläche	Polypropylen	Gummiabdeckung
Schutzabdeckung	Stahlblech, lackiert	erhältlich bis 300 mm Länge
Farbauswahl	Hammerschlaglack, grau	Gummi, schwarz
Anzahl Pole	ein- und zweipolig	2 x einpolige Schließer
Kontakte	Silber (Gold auf Anfrage)	Silber (Gold auf Anfrage)
Anschlußkabel	PVC (andere Ausführungen auf Anfrage)	3-adrig PVC mit Erdungsleiter
Anschlußkabel Länge	2 m	2 m
Belastbarkeit	24V und 250V 3 A	6 A ohmisch 250V 3 A induktiv
IP-Schutzart	IP40 und IP67 (IP68 auf Anfrage)	IP40 (IP67 und IP68 auf Anfrage)
Standards	EN 61058-2-1, EN 61058, EN 60601-1 and EN 60950	EN 61058-2-1, EN 61058, EN 60601-1 and EN 60950