

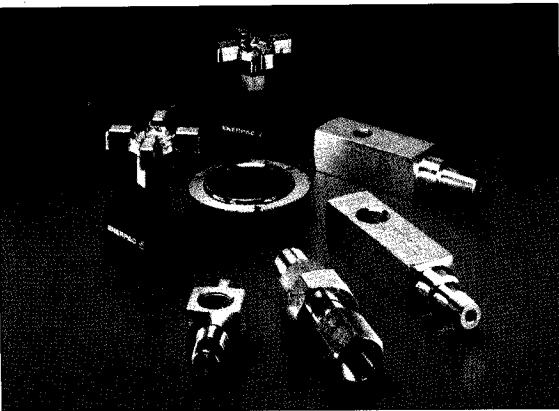
Accessoires pour manomètres

▼ Modèles: GA-1, GA-2, GA-3, GA-918, NV-25, V-9, FM-25G

Série GA/NV/V/FM

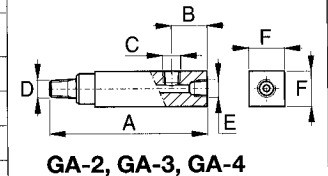
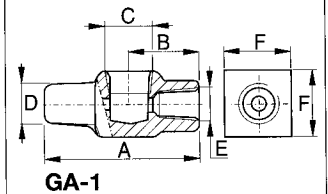
Pression de travail:

700 bar



Adaptateurs pour manomètres (série GA)

- Pour le montage aisé du manomètre dans votre système
- L'extrémité mâle se visse dans l'orifice de la pompe ou du vérin, l'extrémité femelle reçoit le flexible ou le raccord rapide, le 3e orifice est destiné au manomètre
- Le modèle GA-918 permet le montage avec raccord tournant

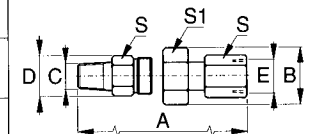


Référence	Orifice manom. (NPTF)	Extrémité mâle (NPTF)	Extrémité femelle (NPTF)	Dimensions (mm)					
				A	B	C	D	E	F
GA-1	1/2"	3/8"	3/8"	71	31	1/2" NPT	3/8" NPT	3/8" NPT	32
GA-2	1/2"	3/8"		155	35	1/2" NPT	3/8" NPT	3/8" NPT	32
GA-3	1/4"	3/8"		133	25	1/4" NPT	3/8" NPT	3/8" NPT	35
GA-4	1/2"	1/4"		111	35	1/2" NPT	1/4" NPT	3/8" NPT	32

Adaptateur avec raccord tournant (GA-918)

- Simplifie l'installation et la lecture du manomètre

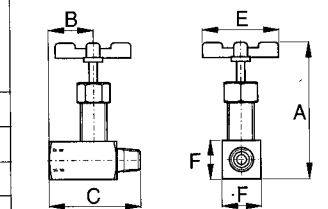
Référence	Dimensions (mm)						
	A	B	C	D	E	S	S1
GA-918	117	43	1/2" NPT	28,5	1/2" NPT	29	38



Valves à pointeau (série V- et NV)

- La NV-25 et la V-9 assurent une fermeture positive
- Tige en acier inoxydable 303, 16 filets/pouce (NV-25)

Référence	Orifice (mm)	Filetage	Dimensions (mm)				
			A	B	C	E	F
NV-25	5	1/4" NPTF	88	26	54	63	22
V-9	7	1/2" NPTF	92	31	63	63	25



Montage par collerette (série FM)

- Le montage des manomètres série G peut amener à percer le boîtier pour les modèles 63 mm et 100 mm.

Type de manomètre	Référence	Dimensions (mm)				
		A	B	C	D	E
63 mm Glycérine	FM-25G	Trous Ø 3 sur Ø 74	24	21	63	85
100 mm Glycérine	FM-40G	Trous Ø 4 sur Ø 116	47	21	100	132

